

# Mantem Uma Empresa Variada Linha de Produção de Ferramentas de Precisão

Os Produtos Usados Pelos Clientes da "Industria de Ferramentas Cervin Ltda." já Produziram Mais de Quatrocentos Milhões de Metros de Materiais Trefilados, Perfazendo Aproximadamente 63 Vezes a Volta da Terra — Já Mais de 13.000 Ferramentas Que Estão em Trabalhos Nas Diversas Firmas Que Compõem Sua Clientela

**R**amo dos mais especializados, a fabricação de ferramentas de precisão exige operários qualificados em larga escala, matérias-primas sele-

para perfis, matrizes de metal duro para polígonias especiais, mandris para tubos, anéis de extrusão para bisnagas, matrizes de extrusão para parafusos, uma firma

Paulista mantém, igualmente, uma seção especializada no conserto de ferramentas usadas.

## INICIO DAS ATIVIDADES

A organização a que nos referimos — "Industria de Ferramentas Cervin Ltda." — iniciou suas atividades, em 1957, no mesmo local onde hoje funcionam sua fábrica e escritório (rua Baceuraz, 57, bairro do Parque da Moóca), com o capital registrado de dois milhões de cruzeiros.

Com o correr do tempo, foi ampliando suas instalações, criou novas seções, e, no momento, funcionando em área com 500 metros quadrados cobertos, procede à construção de mais 400 m<sup>2</sup>. obra essa que deverá estar concluída dentro de pouco tempo. Quando isso ocorrer, ficará com modernas instalações, em prédio próprio, podendo, além de aumentar a produção, proporcionar maior conforto a seus operários, que já contam com toda assistência prevista em lei.

## VISITA A FABRICA

Em visita às instalações fabris da empresa, verificamos que ali desenvolvem suas atividades 25 operários, sob a orientação de dois técnicos — o sr. Philippe G. G. A. Batzli (diretor técnico) e o sr. Eduardo Batzli, sendo que o primeiro é formado na Suíça. A parte comercial está a cargo do sr. Antonio Katay. A mão-

de-obra utilizada é 100% qualificada.

A matéria-prima utilizada é 100% nacional (metal duro da «Brassinter»), enquanto a maior parte das máquinas são estrangeiras, entre elas se destacando a primeira máquina «Eletroerosão» (suíça) a ser importada na América do Sul, além de tornos tchecos, lapidadoras alemãs e norte-americanas, e aparelhos de precisão suécos. Not-se que as máquinas nacionais foram fabricadas especialmente para a indústria, sob desenhos e orientação do eng. Philippe Batzli.

## 1.500 PEÇAS POR MES

Utilizando a marca «Cervin» para seus produtos, a empresa manufatura por mês 1.500 peças, atingindo seu faturamento cerca de Cr\$ 1.500.000,00.

São Paulo absorve 90% da produção da fábrica colocando-se, a seguir, como principais mercados consumidores, os Estados do Rio Grande do Sul, Rio de Janeiro, Minas Gerais e Paraná.

Dados seus inúmeros clientes, entre os quais as principais indústrias do país (Industria Sul Americana de Metais, Laminación Nacional de Metais, Laminación Santa Maria, Ind. e Com. Ltda. «Trefil» Sociedade Paulista de Trefilación Ltda., Persico e Pizzamiglio S. A. Ind. e Com. Bardella S. A. Pirelli S. A. e outras), a organização em referência não pôde, ainda, realizar exportações. Espera, entretanto, poder fazê-lo num futuro muito próximo.

## CAPITAIS E INSTALAÇÕES

Atualmente, a firma objeto da presente reportagem desenvolve atividades com o capital registrado de dois milhões (o mesmo, aliás, com que se instalou entre nós), invertendo no empreendimento cerca de Cr\$ 10.000.000,00.

Está a fábrica subdividida em sete seções: de torneamento, retificação de ferramentas especiais, retificação de ferramentas redondas, lapidação de ferramentas especiais, lapidação de ferramentas redondas, encapamento e de tratamento Térmico de ferramentas.

## ASSUNTOS GERAIS

Em palestra com a nossa reportagem, o sr. Philippe Batzli, diretor-técnico da «Industria de Ferramentas de Precisão Cervin Ltda.» declarou que, embora lutando com problema da matéria-prima, sua empresa alcançou sucesso graças à apresentação dos produtos fabricados e, ainda, à orientação dada às atividades desenvolvidas.

Aliás graças à qualidade do material empregado, as ferramentas de precisão da citada marca são similares aos produtos estrangeiros das melhores precedências.

A firma está filiada ao Sindicato da Industria Metalurgica, considerando a sua atuação das melhores. Está capacitada a atender às necessidades do mercado e não chegou a sofrer os efeitos da retração creditícia.

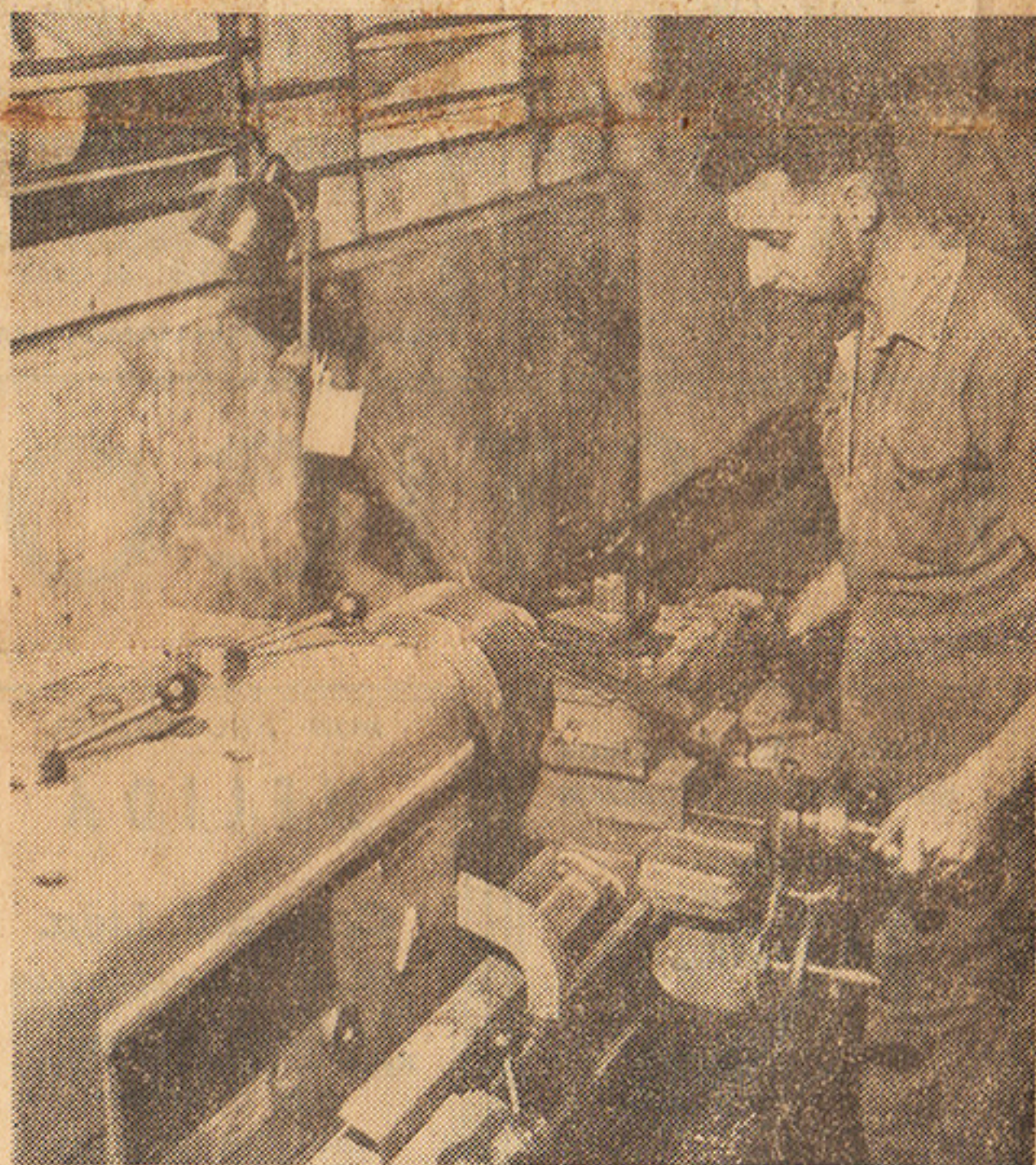
Concluindo, felicitou o entrevistado o Diario Comercio & Industria pela divulgação que vem fazendo das atividades das empresas fabris nacionais.



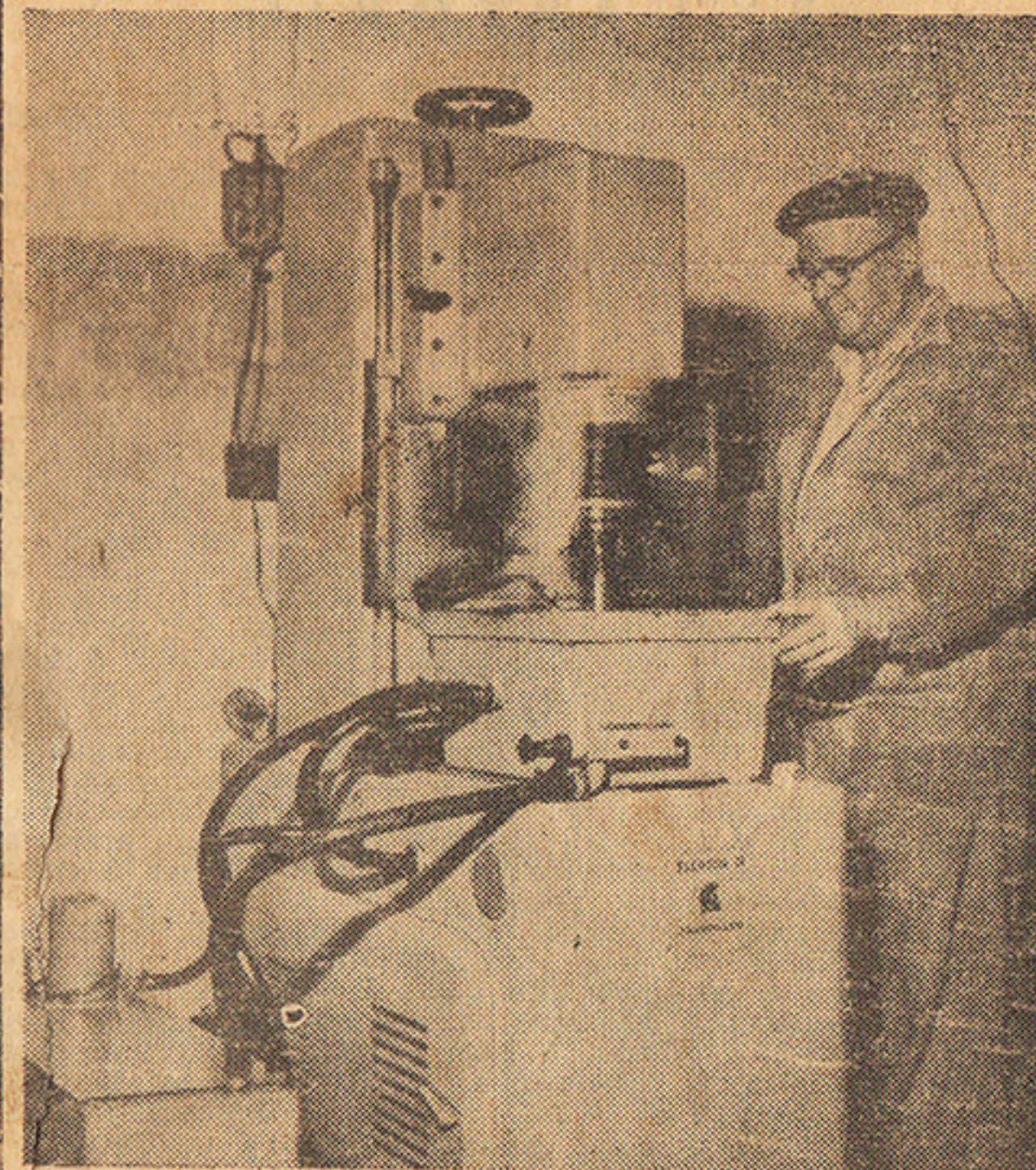
Os diretores da industria, Srs. Antonio Katay, Diretor-Comercial e Felipe G. G. A. Batzli, Diretor-Industrial, quando entrevistados pela nossa reportagem

cionadas e maquinaria a mais eficiente. As operações desenvolvidas nas fabricas, por sua vez, devem obedecer a programas de atividades, que preveem obediencia ás mais rigorosas especificações. Em linhas gerais, são esses os principais requisitos para uma industria desse setor conseguir sucesso.

Com variada linha de produção, compreendendo feiras de metal duro, matrizes de metal duro para bases e tubos, matrizes de metal duro com nucleo de uma só peça



Um operario especializado em torno de precisão efetuando uma das partes de ferramentas da Industria



O Sr. Eduardo A. Batzli, tecnico especializado, numa maquina Eletro-Erosan, uma das poucas existentes no Pais